

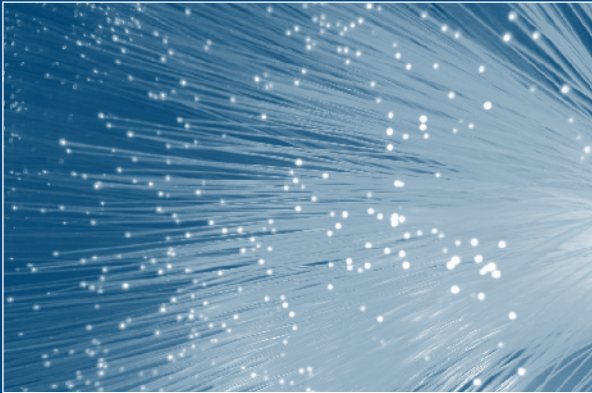
(KOMMUNIKATION)STECHNIK  
LICHTWELLENGEHTER

# ENGINEERING

SICHERHEITSSYSTEME

# WILLKOMMEN BEI F&P FIBONET

Gesellschaft für Kommunikations- und Sicherheitstechnik mbH



Die F&P FiboNet GmbH hat sich als innovatives, aufstrebendes Unternehmen zum Ziel gesetzt, Ihnen die beste Beratung und den besten Service in der Telekommunikations- und Informationstechnik zu bieten.

Sie profitieren von unserer mehr als 20-jährigen Erfahrung im Bereich der Daten- und Netzwerktechnik. Mit unseren motivierten und hochqualifizierten Mitarbeitern sichern wir Ihnen eine optimale Installation aller marktgängigen und zertifizierten Produkte im Kupfer-, sowie im LWL-Bereich zu.

Unsere umfassenden Serviceleistungen in allen Bereichen der Telekommunikations- und Informationstechnik stehen für unsere Kunden in Deutschland und Europa zur Verfügung.

Lassen Sie sich auf den folgenden Seiten von der Vielfältigkeit unserer Fähigkeiten überzeugen. Wir stehen Ihnen gern jederzeit mit Wissen und kompetentem Fachpersonal zur Verfügung.

Ihre Zufriedenheit ist unser Erfolg.

Leistungen

**Engineering**

Leistungen

**Netzwerktechnik**

Leistungen

**LWL- und Kupfer Montage**

Leistungen

**Elektrotechnik**

**Produkte & Komponenten**

**Service & Wartung**



Leistungen

# Engineering

Sie planen die Erweiterung oder den Neubau eines Kommunikationsnetzes?  
Sie möchten einen kompetenten Partner an Ihrer Seite?

Die F&P FiboNet GmbH ist Ihnen gerne behilflich bei der Planung, Organisation und Durchführung Ihrer Ideen!

Wir unterstützen Sie mit Fachwissen und Ideenvielfalt!

Nutzen Sie unsere langjährige Erfahrung in allen Bereichen der Netzwerktechnologie!

Wir realisieren für Sie Teil- oder Komplettintegrationen:

Von einfachen PC-Netzwerken bis hin zu komplexen Netzwerkstrukturen mit höchsten Anforderungen.

Unser Know-how und unsere Leistungsstärke kombinieren wir optimal, um unseren Kunden maßgeschneiderte Pakete anbieten zu können:

- Analyse des vorhandenen Netzwerks
- Sicherheitstechnik, Kamerasysteme, Zutrittskontrollen
- Audio- und Videosysteme
- Bestandsaufnahme von vorhandenen Infrastrukturen, z.B. Kabel- und Rohrtrassen, Rohr- und Kabelortung,
- Planung und Durchführung von Tief- und Erdbauarbeiten für den Kabelbau unter Berücksichtigung spezieller Baugrund-Eigenschaften
- Rückbau, Demontage und Recycling von Altanlagen
- Projektkoordination
- Dokumentation von vorhandenen Infrastrukturen, von System-Erweiterungen und Neuanlagen

Wir planen zukunftsorientiert mit leistungsstarken Produkten.



Leistungen

# Netzwerktechnik

Moderne Kommunikation erfordert moderne Mittel. Stetig wachsende Datenaufkommen und steigende Anforderungen im Bereich Datentransfer verlangen leistungsfähige, multifunktionale, verlässliche und zukunftsorientierte Kommunikationsmedien, sowohl im wirtschaftlichen als auch im verwaltungstechnischen und privaten Bereich.

Technische Innovation und stetige Weiterentwicklung bestehender Datensysteme fordern den Betreiber, Hersteller und Dienstleister in gleichem Maße, sich schon heute für die Technik von morgen zu entscheiden.

## Unsere Leistungen:

- Kabelverlegesysteme
- Daten- und Telekommunikationskabel
- Lichtwellenleitertechnik
- Wireless- und Richtfunksysteme
- Service 24 Stunden/365Tage

Intelligente Lösungen und Produkte von führenden und leistungsstarken Herstellern.

Leistungen

# LWL- und Kupfer Montage

---

Das Errichten von LAN's, City- oder Weitverkehrsnetzen, basierend auf der traditionellen Kupfertechnologie oder in Lichtwellenleitertechnik, umfasst unser Leistungsspektrum ebenso, wie die Lieferung und fachgerechte bauliche Installation von aktiven und passiven Netzwerkkomponenten.

Unsere Leistungen bestehen aus:

- Installation und Montage von Lichtwellenleiter-, Telekommunikations-, Steuer- und Datenleitungen
- Spleißen von Single- und Multimodefasern
- Löt- und lötfreie Verbindung, sowie der Serviceringierungen
- Dokumentation der installierten Anlage
- Lichtwellenleiter / Kupfer:
  - Stecker-Montage
  - Muffentechnik
  - Fehlereinmessung
  - Abnahmemessungen
  - Rohr- und Kabelortung

Ob im Aufbau von Weitverkehrsverbindungen oder im City-Netz-Umfeld, es stehen alle notwendigen Geräte und Ausstattungen im eigenen Fuhrpark zur Verfügung.



Leistungen

# Elektrotechnik

---

Von der Planung bis zur Ausführung:

- Allg. Elektroinstallationen
- Gebäudekommunikation
- DIN/VDE Überspannung- und Blitzschutzanlagen
- USV-Anlagen
- SAT-Anlagen
- Kabeltragesysteme
- Brandschutzsysteme
- Wartung, Instandhaltung und Serviceleistungen an 365 Tagen

Qualität und Zuverlässigkeit ist unser Maßstab.

Wir realisieren intelligente Lösungen mit Produkte von führenden und leistungsstarken Herstellern.

# Produkte & Komponenten



Wir bieten ein breites Spektrum von LWL-technischen Komponenten und Zubehör von führenden Herstellern. Die Palette umfasst marktgängige faseroptische Kabel mit Steckverbinder aller gebräuchlichen Typen, Standards, Längen und Farben.

Der Bereich von kupfertechnischen Komponenten erstreckt sich von Standard-Datenkabeln bis zu kundenspezifischen Sonderkabeln.

## LWL Steckverbinder:

- PC Steckverbinder
- APC / HRL Steckverbinder
- Small-Form-Factor Steckverbinder (LC, LX5)
- MTU / MTRJ Steckverbinder
- POF / HCS Steckverbinder

## Kupfer Steckverbinder:

- RJ Steckverbinder
- D-SUB Steckverbinder
- BNC-/F-/SMA-/SMB Steckverbinder
- Audio-/Video Steckverbinder
- Steckverbinder DIN41.617/DIN41.612

## Weitere Leistungen:

- Lichtwellenleiter-Spleißboxen, komplett bestückt für den Soforteinsatz.
- Vorkonfektionierte Kabelaufteiler mit Kabellängen und Steckverbinder-Anzahl nach Kunden-Vorgabe
- Aktive Komponenten, wie Server, Switches oder Router

In Bezug auf die verwendeten Komponenten stellen wir höchste Ansprüche an die Qualität.

# Service & Wartung

---

F&P FiboNet GmbH Netzwerk-Service bietet, angefangen von der Analyse bis zur Beseitigung der Störung, über Systemwartung und Bereitschaft, alles zum Thema Netzwerksicherheit an.

Durch den umfangreichen Bestand an Mess- und Analysesystemen sind wir in der Lage, Ihr gesamtes Netzwerk zu überprüfen und zu optimieren.

Hierbei vertrauen wir auf Messgeräte namhafter Hersteller:

- *JDSU/Acterna* (OTDR- und Dämpfungsmessung)
- *Noyes* (LWL Abnahmemessgerät)
- *Fluke* (Datenanalyser und Kabeltester)
- *Corning + Fitel* (Spleißgeräte)
- *Severin* (Rohr- und Kabelortung)

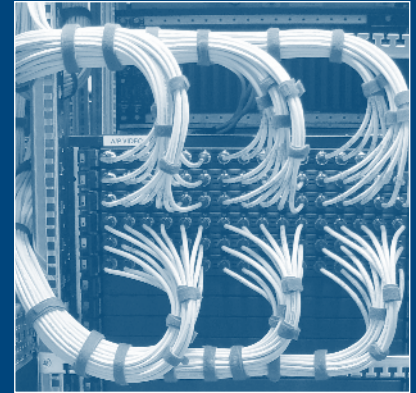
Der F&P FiboNet GmbH Netzwerk-Service bietet:

- Individuelle Servicevereinbarungen, 24 Stunden an 365 Tagen
- Protokollanalyse
- Monitoring-Services zur aktiven Überwachung der Datenströme in Netzwerken
- Wartungsarbeiten an vorhandenen Netzverteilern, bzw. Netzknoten
- Schadensbeseitigungen an Kabeltrassen von Weitverkehrsnetzen
- Zyklische Wartungsarbeiten

# Unsere Referenzen

ABN Amro Bank  
ACOR Frankfurt a. M.  
Agfa Wiesbaden  
AMP Langen  
Benediktiner Abtei Ettal  
Boehringer Ingelheim  
Boehringer Ingelheim (Biberach)  
Boehleschule Frankfurt a. M.  
Bosch Stuttgart  
Carrier one Frankfurt a. M.  
Colt Deutschlandring  
Colt Internetsites Frankfurt a. M.  
Commerzbank Frankfurt  
Deka Bank Frankfurt a. M.  
Deutsche Bank Frankfurt a. M.  
Dunlop GmbH Hanau  
Fachhochschule Frankfurt a. M.  
Fachhochschule Worms  
Fürstenberger Schule Frankfurt a. M.  
H&A MediaNet Darmstadt  
Holzindustrie Bruchsal  
Hypothekebank Frankfurt a. M.  
InfraServ Industriepark Frankfurt/Höchst

Interversicherung Mannheim  
Köln Arena  
Klinik-rechts-der-Isa  
KVB (Kölner Verkehrs Betriebe)  
Mainkraftwerke Frankfurt a. M.  
Musikhochschule Frankfurt a. M.  
NWO (Nord-West-Oelgesellschaft)  
Opel Rüsselsheim  
Opel Testgelände Dudenhofen  
RMR (Rhein-Main-Rohrleitung)  
Sodexo Eiring  
Stadtkrankenhaus Bad Canstatt  
Stadtkrankenhaus Rüsselsheim  
Stadt Bad Homburg v. d. Höhe  
Stadt Kronberg im Taunus  
Star 21 Networks Frankfurt a. M.  
SWR 3 Studio Mainz  
SWR 3 Studio Mannheim  
Südzucker Offenau  
Telekom Freiburg  
US Army Stuttgart  
VGF Frankfurt a. M.  
ZDF Mainz



# 24h-Notservice

---

Es ist dringend und Sie brauchen unsere Hilfe auch mal zu außergewöhnlichen Zeiten, wie über Weihnachten und Neujahr?  
Hier können Sie uns kontaktieren ein Mitarbeiter wird sich sobald wie möglich mit Ihnen in Verbindung setzen:

[24h-Notservice@FP-FiboNet.de](mailto:24h-Notservice@FP-FiboNet.de)

Um Ihnen diesen Service bieten zu können benötigen wir eine kurze Beschreibung der Störung und natürlich Ihre Adresse und Telefonnummer.

Gerne helfen wir mit unserem Know-How auch in schwierigen Fällen weiter.

---

Ihr Team von  
F&P FiboNet